

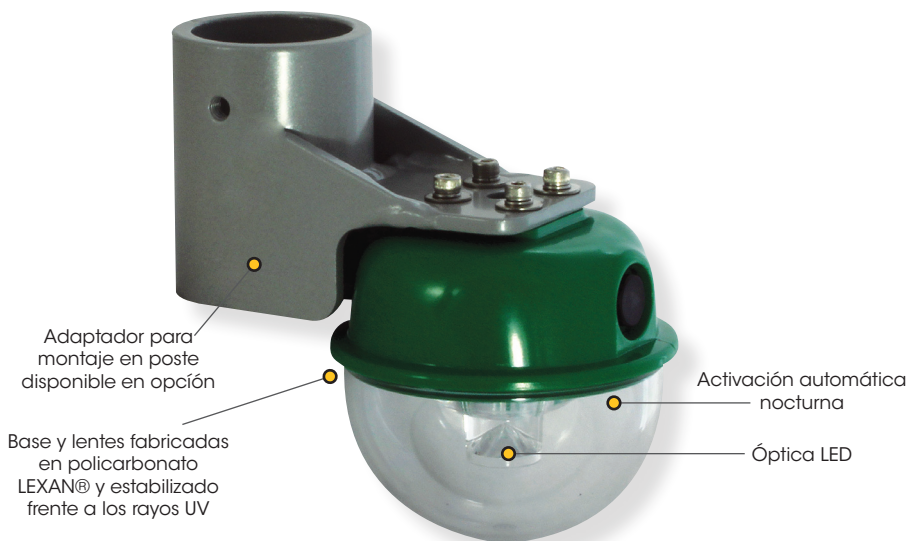
Luces de Puente

SL-BR

V2_2015



Disponible con sistemas de batería/solar y accesorios de montaje opcionales



Ventajas de Sealite

- Alcance visible hasta 4MN
- Programador IR (Únicamente Modelo VCC)
- Apta para operar en conjunción con las fuentes de alimentación existente
- Opcional sistemas de batería/solar disponible
- Alimentación a red opcional: voltaje 110-240 VCA
- Accesorios de montaje en opción



Luz de Puente Sectorizada

La SL-BR es una Luz de LED de Puente especialmente diseñada para marcar claramente puentes y estructuras en aguas navegables, y se usa especialmente en EE.UU. La SL-BR ha sido diseñada para ofrecer una visibilidad superior de hasta 4M y operar en conjunción con las fuentes de alimentación existentes.

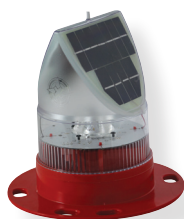
La linterna está disponible sectorizada en 180° para el modelo en rojo o 360° para el modelo en verde fija. También puede configurarse con otros ritmos programables en fábrica y sectorizable según requerimientos locales.

La luz está disponible para operar a 12VCC o directamente a red (110-240VCA).

El modelo a 12VCC puede suministrarse con una programador IR para una mayor funcionalidad. Características programadas incluyen: ajustes de intensidad, selección de ritmo, diagnóstico de batería y ajustes LUX de encendido/apagado.

La SL-BR puede suministrarse con un sistema completo de panel solar y batería cumpliendo con los requisitos de las autoridades locales como la Guardia Costera de EE.UU., o las recomendaciones de la IALA para la señalización de puentes sobre aguas navegables.

Sealite también tiene una amplia gama de linternas marinas, de corto, medio y largo alcance que pueden ajustarse a los requerimientos de señalización de puentes.



Modelo SL70 180° para pilares y vanos de puentes



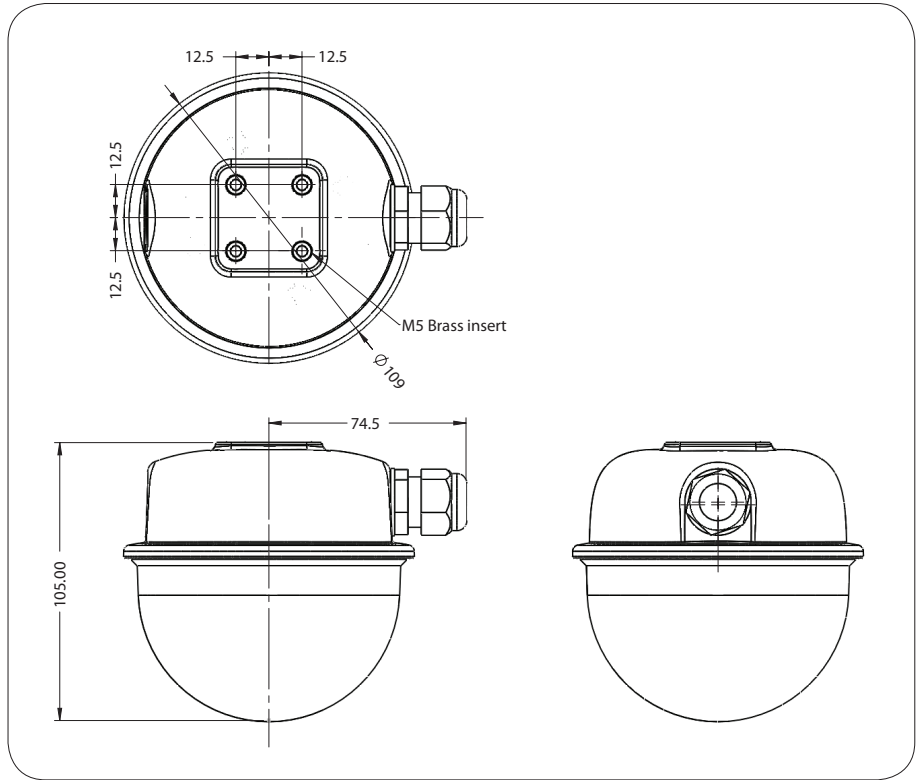
Luces de puente de la Serie SL-155



Luces de Puente

SL-BR

V2_2015



ESPECIFICACIONES * SL-BR

Características Lumínicas

Fuente de Luz
Colores Disponibles
Alcance Visible (MN)

Divergencia Horizontal (grados)
Divergencia Vertical (grados)
Códigos de Ritmos Disponibles
Vida útil de LED (horas)

Características Eléctricas

Consumo de Corriente (mA)
Protección del Circuito
Voltaje Nominal (V)

Rango de Temperatura

Características Físicas

Material de la Estructura
Material de la Lente
Diámetro de la Lente (mm/pulgadas)
Diseño de la lente
Montaje
Altura (mm/pulgadas)
Anchura (mm/pulgadas)
Peso (kg/lbs)
Vida útil del producto

Certificaciones

CE
IALA
Certificación de Calidad
Estanqueidad

Propiedad Intelectual

Patentes
Marcas Comerciales

Garantía *

Opciones Disponibles

LED
Rojo, Verde, otros colores disponibles bajo petición
AT @ 0,74: 2
AT @ 0,85: 2,3
360 or 180
9
Fija (estándar). Otros patrones de ritmos disponibles bajo petición
>100.000

Modelo VCC: 40 @ 12 VCC
Integrado
Modelo VCC: 12-48 VCC
Modelo VCA: 110-240 VCA
-40 a 80°C

Policarbonato LEXAN® estabilizado frente a los rayos UV
Policarbonato LEXAN® estabilizado frente a los rayos UV
107 / 4¹/₄
Óptica LED
Poste de 50mm OD
105 / 4
109 / 4¹/₄
1,2 / 2⁵/₈
Hasta 12 años

EN61000-6-3:1997. EN61000-6-1:1997
Colores señalización conformes IALA E-200-1
ISO9001:2008
IP67

US Pat. No. 6,667,582. AU Pat. No. 778,918
SEALITE es una marca registrada de Sealite Pty Ltd
3 años

- Programador IR (Modelo VCC)
- Elementos de montaje
- Sistemas de batería/solar
- Luz sectorizada
- Cable adicional



* Especificaciones sujetas a cambio sin previo aviso
* Sujeto a condiciones y términos estándares