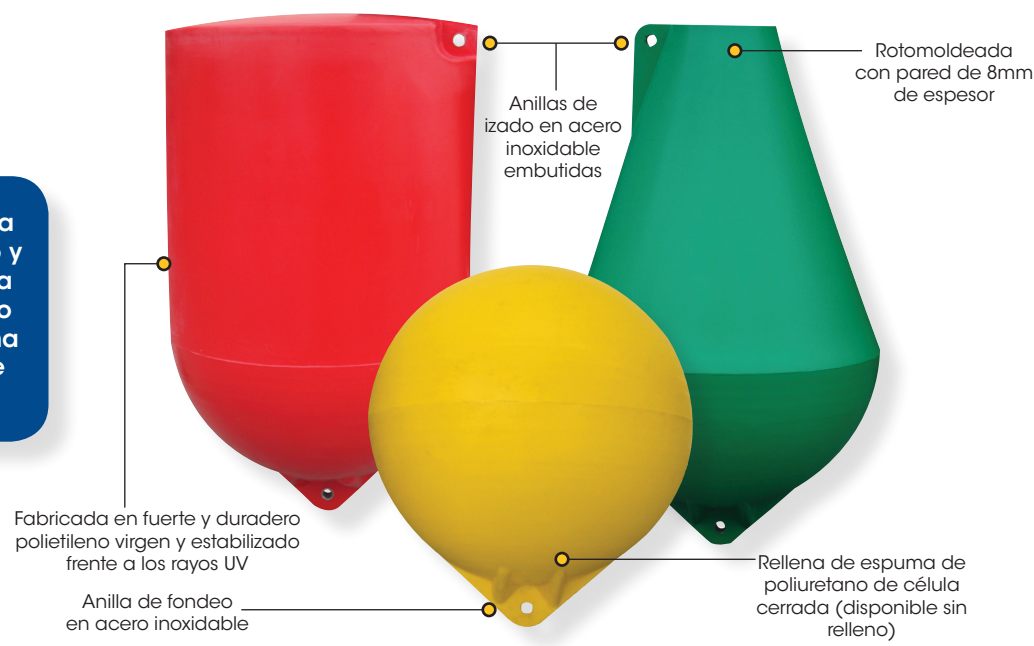


Boya de Señalización Ligera de 800mm dm

AQUAFLOAT-800 Series

Sealite tiene una gama de cadenas de fondeo y accesorios- pregunte a su representante como puede suministrarle una solución completa de fondeo



Ventajas de Sealite

- Rojo, verde, blanco o amarillo de gran visibilidad según las recomendaciones IALA
- Gama de sistemas de fondeo y cadena disponible
- Disponible en tres configuraciones para adaptarse a cada instalación
- Excelente flotabilidad y estabilidad
- Estampación de rótulos para adaptarse a los requerimientos de los clientes

La serie de boyas de señalización Sealite AQUAFLOAT-800 están rotomoldeadas y diseñadas en una sola pieza, siendo una ayuda de navegación de bajo coste. Con un diámetro de 800mm, estas boyas proporcionan una visibilidad clara y pueden ser equipadas con una amplia gama de linternas marinas.

La serie de boyas AQUAFLOAT-800 están disponibles en diferentes configuraciones para adaptarse a los requerimientos de la IALA, y están moldeadas en colores de alta visibilidad y en polietileno estabilizado frente a los rayos UV.

La boya incorpora hembras de fijación en su parte superior para la fijación de la linterna, asimismo las boyas están rellenas de espuma de poliuretano de célula cerrada para evitar la entrada de agua en el caso no deseado de daños.

La anilla de izado en acero inoxidable embutida en las boyas SL-AQF800-CAN y SL-AQF800-CONE permiten un fácil mantenimiento y servicio.

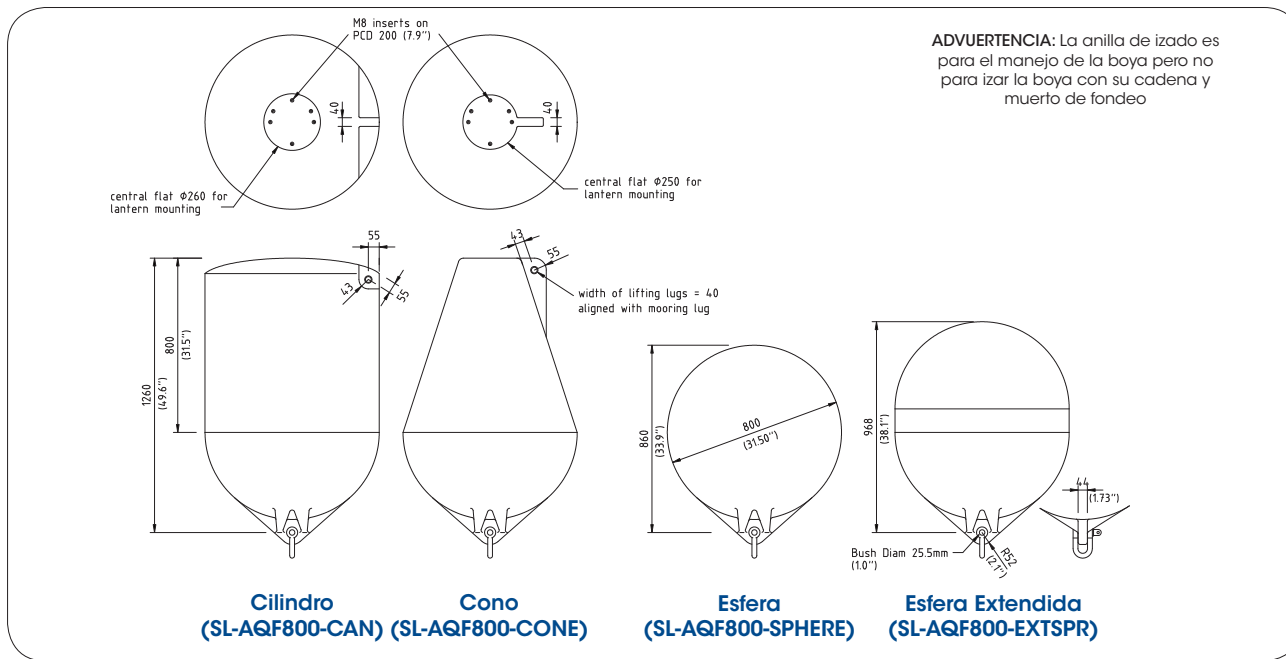


Disponible con Estampación de Rótulos

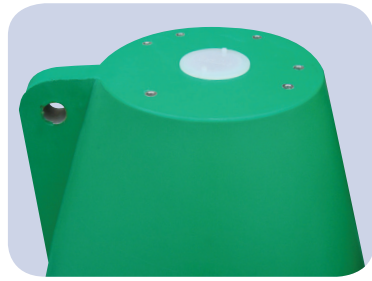


Boya de Señalización Ligera de 800mm dm

AQUAFLOAT-800 Series



ADVERTENCIA: La anilla de izado es para el manejo de la boya pero no para izar la boya con su cadena y muerto de fondeo



* Especificaciones sujetas a cambio sin previo aviso
* Sujeto a condiciones y términos estándares

La anilla de izado en acero inoxidable embutida en las boyas SL-AQF800-CAN y SL-AQF800-CONE permiten un fácil mantenimiento y servicio

Ecológica y Reciclable

Las boyas Sealite están fabricadas en materiales reciclables. Como servicio al cliente, los componentes individuales de estos productos pueden ser devueltos al final de su vida útil a Sealite para su reciclaje.

ESPECIFICACIONES * AQUAFLOAT-800 Series

Características Generales	
Colores Disponibles	Roja, Verde, Blanca, Amarilla según las Recomendaciones de la IALA
Volumen Total del Flotador (litros/galones US)	800 / 31 1/2 (SL-AQF800-CAN & SL-AQF800-CONE) 400 / 15 3/4 (SL-AQF800-SPHERE & SL-AQF800-EXTSPR)
Reserva Flotabilidad (kgs/lbs)	108 / 238 (SL-AQF800-CAN, SL-AQF800-CONE & SL-AQF800-SPHERE) 164 / 362 (SL-AQF800-EXTSPR)
Máxima Carga Fondeo (kgs/lbs)	108 / 238 (SL-AQF800-CAN, SL-AQF800-CONE & SL-AQF800-SPHERE) 164 / 362 (SL-AQF800-EXTSPR)
Calado, Máximo (mm/pulgadas)	510 / 20 (SL-AQF800-CAN, SL-AQF800-CONE & SL-AQF800-SPHERE) 620 / 24 3/8 (SL-AQF800-EXTSPR)
Francobordo, Mínimo (mm/pulgadas)	800 / 31 1/2 (SL-AQF800-CAN & SL-AQF800-CONE) 400 / 15 3/4 (SL-AQF800-SPHERE & SL-AQF800-EXTSPR)
Características Físicas	
Material	Polietileno virgen estable a los UV rotomoldeado
Espesor de la pared (mm/pulgadas)	8 / 1/3
Lastre (Kg/lbs)	20 / 44
Relleño	Espuma poliuretano célula cerrada
Altura (mm/pulgadas)	Desde 860 / 33 7/8
Anchura (mm/pulgadas)	800 / 31 1/2
Peso (kg/lbs)	58 / 128 (SL-AQF800-CAN), 48 / 106 (SL-AQF800-CONE), 45 / 99 (SL-AQF800-SPHERE), 46 / 101 (SL-AQF800-EXTSPR)
Vida útil del producto	Hasta 12 años
Certificaciones	
IALA	Colores señalización conformes IALA E-108
Certificación de Calidad	ISO9001:2008
Propiedad Intelectual	
Marcas Comerciales	SEALITE es una marca registrada de Sealite Pty Ltd
Garantía *	
Opciones Linterna	1 año
Opciones Disponibles	
	Linternas Sealite SL-15, SL-60 o SL-70
	• Sin relleno de espuma
	• Estampación de rótulos
	• Marcas de tope Sealite según recomendaciones IALA